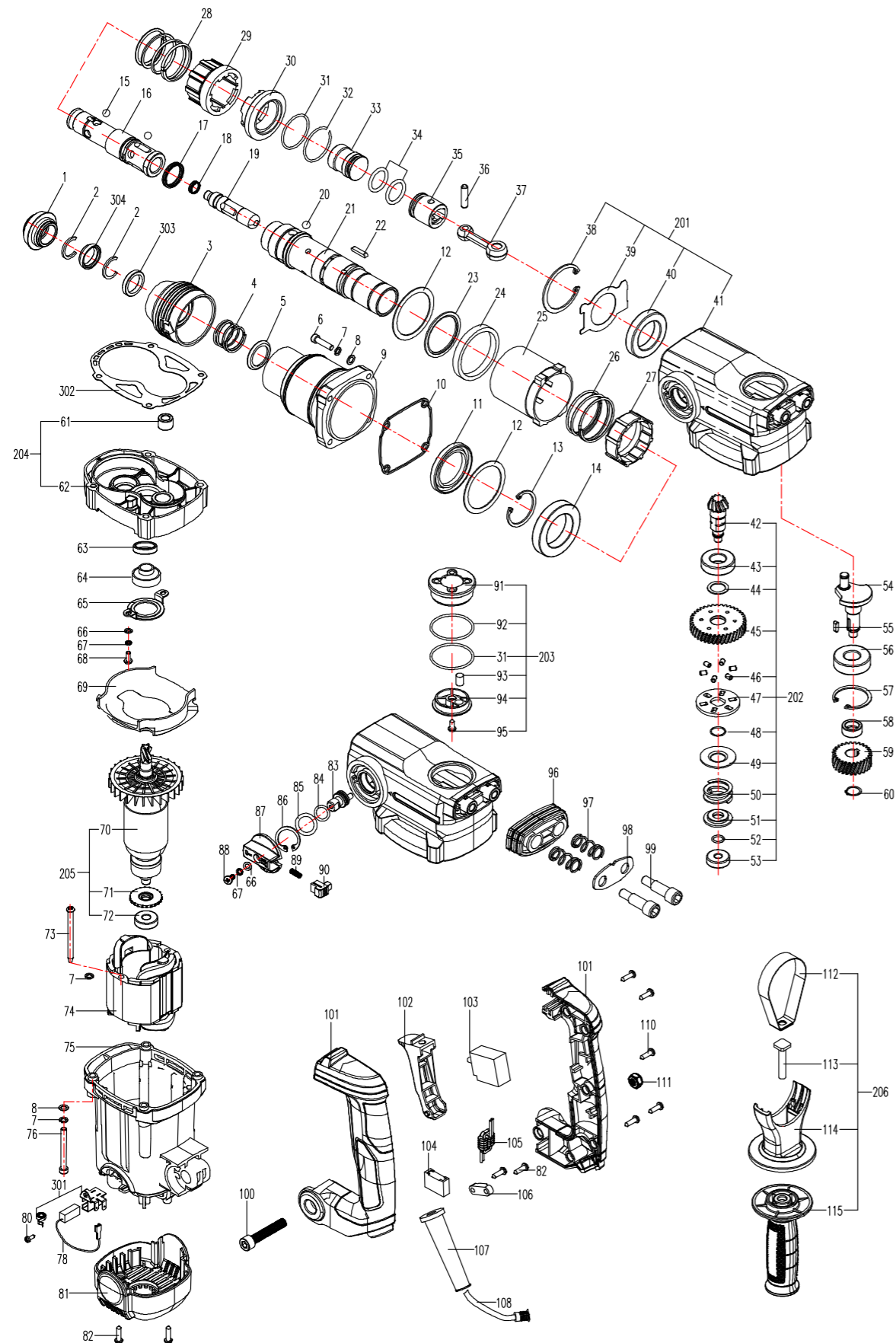


Kress 



KUX15P



Posición	Referencia	Cantidad	Descripción
1	60047122	1	Rubber Head
2	60047123	1	Anillo de retención
3	60047124	1	Ball Holder
4	60051737	1	Steel ball frame spring
5	60051738	1	Spring shim
6	60047127	4	Tornillo
7	60047128	8	Spring washer 5
8	60047129	8	Flat washer 5
9	60047130	1	Carcasa de aluminio
10	60047131	1	Seal gasket
11	60047132	1	Oil Seal
12	60047133	1	Big Washer
13	60047134	1	Retaining ring 35
14	60047135	1	Bearing 61907
15	60047136	5	Bola de acero 7.14
16	60053854	1	Round hole sleeve
17	60047138	1	X Ring 22.5
18	60047139	1	X Ring 13
19	60047140	1	Ram
20	60047141	3	Bola de acero
21	60047142	1	Cilindro
22	60047143	2	Llave plana 3
23	60047144	1	Washer
24	60047145	1	Plastic range
25	60047146	1	Distance sleeve
26	60047147	1	Sliding sleeve compression spring
27	60047148	1	Sliding sleeve
28	60047149	1	Compression spring
29	60047150	1	Embrague
30	60047151	1	Cylinder liner
31	60047152	2	Junta tórica 28
32	60047153	1	Anillo de retención 28
33	60047154	1	Hammer
34	60047155	2	Junta tórica 19
35	60047156	1	Pistón

Posición	Referencia	Cantidad	Descripción
36	60047157	1	Pasador de pistón 6
37	60047158	1	Connecting rod
38	60047159	1	Spring Ring 47
39	60047160	1	Bloque de aceite
40	60047161	1	Oil bearing
41	60047162	1	Cuerpo de la caja de cambios
42	60047163	1	Cone gear shaft
43	60047164	1	Bearing 6002
44	60047165	1	Arandela de ajuste 19
45	60047166	1	Gear II
46	60047167	6	Perno cilíndrico
47	60047168	1	Placa fija
48	60047169	1	Retaining ring 12.5
49	60047170	6	Tripping plate
50	60047171	1	Spring
51	60047172	1	Pressing sleeve
52	60047173	1	Retaining ring 9
53	60047174	1	Bearing 627
54	60047175	1	Eje excéntrico
55	60047176	1	Llave plana 4
56	60047177	1	Bearing 6202
57	60047178	1	Spring Ring 35
58	60047179	1	Distance circle
59	60047180	1	Engranaje I
60	60047181	1	Anillo de retención 12
61	60047182	1	Needle bearing HK081410
62	60047183	1	Cubierta intermedia
63	60047184	1	Framework oil seal
64	60047185	1	Bearing 6001
65	60047186	1	Bearing pressure plate
66	60047187	3	Arandela plana 4
67	60047188	3	Spring washer 4
68	60047189	2	Tornillo de cabeza hueca M4X14
69	60047190	1	Windshield
70	60053855	1	Rotor

Posición	Referencia	Cantidad	Descripción
71	60047192	1	Isolation ring
72	60047193	1	Bearing 608
73	60047194	2	Self-tapping screw ST4.8x55
74	60053856	1	Estator
75	60047196	1	Carcasa
76	60047197	4	Soket head cap screw M5X55
78	60047199	1	Escobilla de carbón (par)
80	60047201	2	Self-tapping screw ST3.9*10
81	60047202	1	Back Cover
82	60047203	4	Self-tapping screw ST3.9*16
83	60047204	1	Knob shaft
84	60047205	1	Junta tórica 11
85	60047206	1	Arandela de ajuste 11.2
86	60047207	1	Anillo de resorte 18
87	60047208	1	Shifting gear knob
88	60047209	1	Cross head flat screw M4X14
89	60047210	1	Muelle de cambio de marchas
90	60047211	1	Botón de cambio de marcha
91	60047212	1	Tapón de aceite
92	60047213	1	Junta tórica 31,5
93	60047214	1	Wool column
94	60047215	1	Breathable cover
95	60047216	1	self-tapping screw ST3.9x10
96	60047217	1	Shock absorber sleeve
97	60047218	2	Muelle amortiguador
98	60047219	1	Placa amortiguadora de vibraciones
99	60047220	1	Tornillo vibratorio M8x35
100	60047221	1	Tornillo de cabeza hueca M8
101	60047222	1	Left/Right handle
102	60047223	1	Palanca de cambio
103	60046007	1	Interruptor
104	60047225	1	Capacitor
105	60047226	1	Inductance
106	60047227	1	Funda de cable
107	60060869	1	Cable de alimentación

Posición	Referencia	Cantidad	Descripción
108	60047229	1	Abrazadera de cable
110	60047230	5	self-tapping screw ST3.9x18
111	60047231	1	Looser nut
112	60047232	1	Aro
113	60047233	1	Tornillo M8
114	60047234	1	Soporte
115	60047235	1	Mango auxiliar
201	60047314	1	Conjunto de caja de cambios
202	60047315	1	Ensamblaje Gear II
203	60047316	1	Conjunto de tapa de aceite
204	60047317	1	Ensamblaje de la cubierta intermedia
205	60053944	1	Conjunto de rotor
206	60047319	1	Auxiliary handle Assembly
301	60047324	2	Conjunto de portaescobillas
302	60047325	1	Seal paper pad
303	60047326	1	Locating ring
304	60051736	1	Locating piece