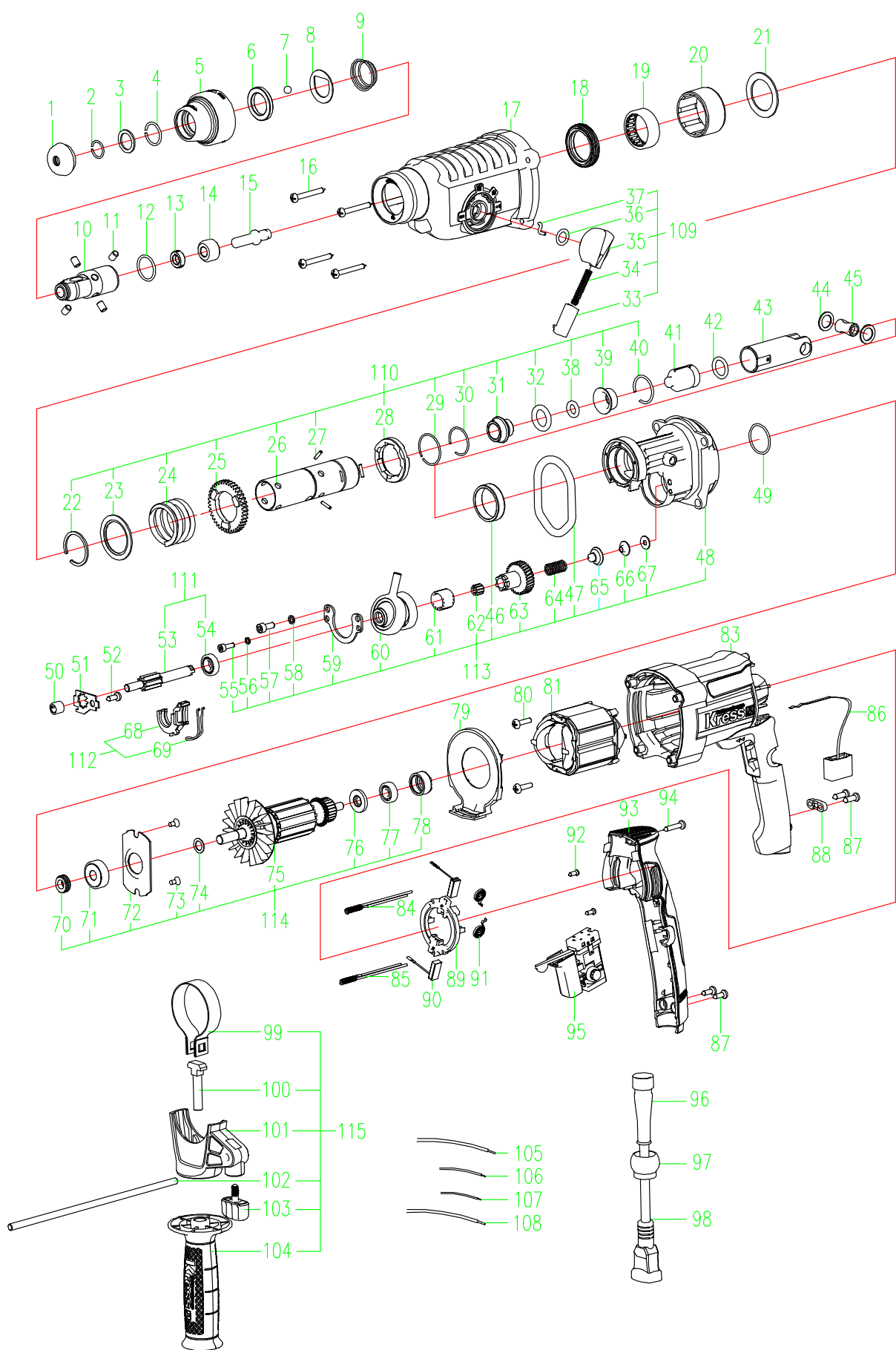


Kress 



KUX12P



Posición	Referencia	Cantidad	Descripción
1	60056974	1	Cap
2	60056975	1	Muelle de anillo 14 × 1,5
3	60056976	1	Arandela 16 × 22 × 1,5
4	60056977	1	Muelle de anillo 18,5 * 2
5	60056978	1	Cubierta de portabrocas
6	60056979	1	Iron ring
7	60056980	1	Bola de acero 7.144
8	60056981	1	Gasket
9	60056982	1	Spring
10	60056983	1	Tool hold complete
11	60056984	4	Pin 6×8.8
12	60056985	1	Junta tórica 20.9 × 2.1
13	60056986	1	Oil seal 16×8.5×5
14	60056987	1	Manga
15	60056988	1	Perno de impacto
16	60056989	4	Self tapping screw ST4.5*38
17	60056990	1	Caja de cambios (modo 3)
18	60056991	1	Sello de aceite 41 × 30 × 7
19	60056992	1	Needle bearing HK3012
20	60056993	1	Sleeve
21	60056994	1	Washer 30.2×43×1.5
22	60056995	1	Ring spring 33×28×1.5
23	60056996	1	Washer 30.2×43×1.5
24	60056997	1	Spring
25	60056998	1	Big gear
26	60056999	1	Cylinder
27	60057000	3	Cylindrical Pin 2.5×12
28	60057001	1	Ring
29	60057002	1	Ring spring 27.5×1.5
30	60057003	1	Ring spring 27.5×1.5
31	60057004	1	Hammer rod sleeve
32	60057005	1	Junta tórica 16.1 × 4.5
33	60057006	1	Knob
34	60057007	1	Spring

Posición	Referencia	Cantidad	Descripción
35	60057008	1	Shifting stall knob
36	60057009	1	Junta tórica 10,6 * 2,7
37	60057010	1	Iron core
38	60057011	1	Junta tórica 9 * 3,5
39	60057012	1	Sleeve
40	60057013	1	Anillo deflector de cable de acero 28 * 2
41	60057014	1	Pistón
42	60057015	1	Junta tórica 15 * 3
43	60057016	1	Cilindro de aluminio
44	60057017	2	Gasket
45	60057018	1	Pin
46	60057019	1	Stents bushing
47	60057020	1	Junta tórica 52,2 * 7,4
48	60057021	1	Soporte de aluminio
49	60057022	1	Junta tórica \varnothing 25.8 x 1.8
50	60057023	1	Needle bearing KG0709
51	60057024	1	Gasket
52	60057025	1	Self tapping screw ST4.2*12
53	60057026	1	Middle shaft
54	60057027	1	Bearing 699
55	60057028	2	Tornillo M4 * 12
56	60057029	2	Arandela de resorte 4
57	60057030	2	Tornillo M5 * 12
58	60057031	2	Arandela de resorte 5
59	60057032	1	Rocker bearing plate
60	60057033	1	Rocker bearing
61	60057034	1	Needle bearing 151814
62	60057035	1	Needle bearing K7*10*8
63	60057036	1	Eje del engranaje
64	60057037	1	Clutch spring
65	60057038	1	Clutch spring seat
66	60057039	1	Clutch spring seat(iron)
67	60057040	1	Rubber pad \varnothing 4x \varnothing 12x0.6
68	60057041	1	Plastic fork

Posición	Referencia	Cantidad	Descripción
69	60057042	1	Ring spring
70	60057043	1	Oil guide ring
71	60057044	1	Bearing 629
72	60057045	1	609 bearing gland
73	60057046	2	Tornillo M4 * 8
74	60057047	1	Anillo de retención 14 * 9 * 0,7
75	60057640	1	Rotor
76	60057049	1	Anillo a prueba de polvo
77	60057050	1	Bearing 607
78	60057051	1	Bearing housing 607
79	60057052	1	Guide ring
80	60057053	2	Tornillo ST4.2 * 16
81	60057641	1	Estator
82	60057642	1	Sticker
83	60057056	1	Carcasa del motor
84	60057057	1	Inductance \square
85	60057058	1	Inductance \square
86	60057059	1	Capacitance 0.33 μ F+2X4700PF
87	60057060	4	Self tapping screw ST4.2x16
88	60057061	1	Tablero de interruptor
89	60057062	1	Marco de escobillas de carbón
90	60057063	1	Escobilla de carbón (par)
91	60057064	2	Coil spring
92	60057065	2	Self tapping screw ST3x10
93	60057066	1	Handle cover
94	60057067	1	Self tapping screw ST4.2x22
95	60057068	1	Switch
96	60057069	1	Protector de cable
97	60057070	1	Ball
98	60057643	1	Cable de alimentación
99	60057074	1	Muelle de agarre
100	60057075	1	Perno en T
101	60057076	1	Base de agarre
102	60057077	1	Medidor de profundidad

Posición	Referencia	Cantidad	Descripción
103	60057078	1	Tornillo de ajuste de escala
104	60057079	1	Handle
105	60057080	1	Cable de conexión 130 mm
106	60057081	1	Cable de conexión 80 mm
107	60057082	1	Cable de conexión de 90 mm
108	60057083	1	Cable de conexión 70 mm
109	60057084	1	Toque el conjunto de ajuste
110	60057085	1	Trip assembly
111	60057086	1	Conjunto de eje medio
112	60057087	1	Fork assembly
113	60057088	1	Bracket assembly
114	60060018	1	Conjunto de rotor
115	60057090	1	Auxiliary handle assembly